

Fuente de MONDRÓN (Periana, Málaga)



Fuente de Mondrón (A. Vela Torres, agosto 2009)

1 Localización

Nombre del manantial/fuente:

Fuente de MONDRÓN

Pedanía aldea, paraje o pago:

Aldea de Mondrón

Municipio:

Periana

Coordenadas UTM:

X: **390.799** Y: **4.089.081** Altitud: **485** m

Nombre de la cuenca:

Mediterránea andaluza

Nombre del río/arroyo que origina (si procede):

Nombre de la masa de agua (si procede):

Corredor Villanueva de la Concepción - Periana (060.066)

Nombre Espacio Natural Protegido (si procede):

No está incluida en la Red de Espacios Naturales Protegidos de Andalucía

2 Procedencia del Agua Subterránea

Nombre del lugar o sierra de donde se supone procede el agua subterránea:

Sierra de Enmedio

Naturaleza de las rocas por donde se supone circula el agua subterránea:

Rocas dentriticas

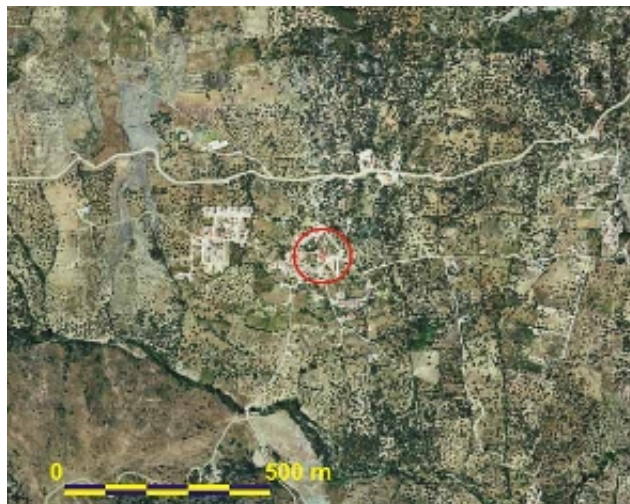
Arcillas, margas y areniscas

3 Tipo de Surgencia

Manantial



Fuente:
Modelo digital del terreno de Andalucía
(Junta de Andalucía, 2005)



Fuente:
Ortofotografía digital en color de Andalucía
(Junta de Andalucía, 2005)

4 Descripción

El aspecto actual de esta fuente es el resultado de su última restauración, realizada en los años 80 del pasado siglo; en el curso de estos trabajos se le añadió un pilón-lavadero. El agua fluye por dos caños metálicos que vierten en sendas piletas que desaguan en una tercera pila, conectada a su vez con el lavadero mencionado anteriormente. El frontal está formado por tres cuerpos; en el zócalo inferior es donde aparecen embutidos los caños; el cuerpo central, encalado, está flanqueado por columnas cilíndricas. El conjunto está rematado por un semicírculo escoltado por pilastras construidas con ladrillo visto.

Esta fuente es conocida desde antiguo. Su primitiva función era la de abrevadero-descansadero de los ganados trashumantes que recorrían el camino entre Alfarnate y Vélez-Málaga. Llegó a tener tanta importancia que los Reyes Católicos le asignaron una extensión de terreno a su alrededor y convirtieron el camino en Realenga.

5 Instalaciones Asociadas

Fuente rural
Abrevadero

6 Caudal Medio

Muy bajo (0 - 1 l/s)

¿Se agota? Se agota excepcionalmente

7 Uso del Agua

8 Acceso y Uso Público Actual

Acceso: Sin dificultad
Uso público actual: Bajo

9 Estado de Conservación

Muy Bueno

10 Amenazas, Impactos y Presiones

Ninguna

11 Valores Sectoriales

Científico/Didáctico:

Minero/Medicinal:

Paisajístico/Pintoresco: **Medio**

Medio-ambiental:

Recreativo/Turístico/Usó Público:

Histórico/socio-cultural: **Medio**

Arquitectónico: **Bajo**

Económico:

Arraigó/Aprecio popular: **Medio**

12 Valoración General

Media

14 Otra Información

No hay otra información relevante.

15 Nombre del autor/es de la ficha

A. Vela Torres

(17-08-2009)

ADVERTENCIA:

Esta ficha tiene sólo carácter informativo y preliminar.

Se recuerda que los datos de partida han sido suministrados por personas físicas y están referidos a fechas concretas. En cualquier caso, la información colgada en esta página web estará en permanente depuración, a través de las adiciones y modificaciones recibidas, y de las verificaciones y homogeneizaciones de criterio oportunas.